

# DISC-COVER - PIEDINO DI COPERTURA PER ART-U / COVERING FOOT FOR ART-U

IT

Il piedino di copertura DISC-COVER DSC, previsto per il montaggio unicamente sulla serie ART-U si utilizza per mascherare le tubazioni idrauliche provenienti da pavimento.

**Attenzione!** Non ha funzione strutturale di sostegno del fan coil e quindi non è utilizzabile quando non è possibile fissare il ventilconvettore alla parete.

L'unità ART-U deve essere installata a 100 mm dal pavimento affinché il piedino DSC svolga la sua funzione di copertura dei tubi. ( Fig. 5)

Codici per ordinare: AUDSC-W (colore bianco); AUDSC-R (colore rosso); AUDSC-K (colore nero).

All'interno dell'imballo di DSC vi sono i seguenti componenti:

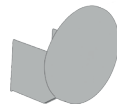
**Piedino di copertura in ABS con calamita**



**Clip di fissaggio con piastrina in acciaio.**



**ABS covering foot with magnet**



**Fixing clip with steel plate**



DISC-COVER DSC covering foot is only available for ART-U unit. It is used for covering hydraulic pipes.

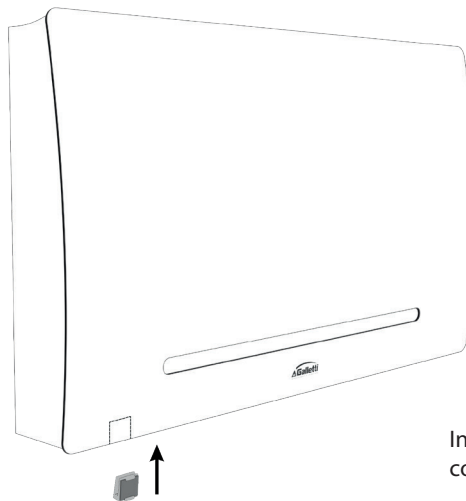
**Warning!** the covering foot hasn't a support role. The distance from the ART-U unit and the floor must be 100mm in order that the DCS could cover the hydraulic pipes. (Fig. 5)

Codes for order: AUDSC-W (white); AUDSC-R (red); AUDSC-K (black).

Inside the DSC packaging there are following components:

1)

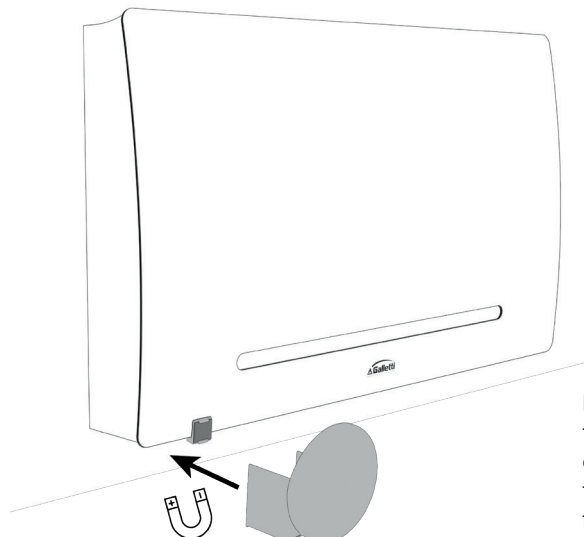
Inserire la clip di fissaggio + piastrino sul mobile di copertura.



Insert the fixing clip and plate on the cover cabinet.

2)

Avvicinare il piedino di copertura al mobile in corrispondenza della clip per favorire l'aggancio magnetico tra i due magneti presenti sul piedino stesso e il piastrino.



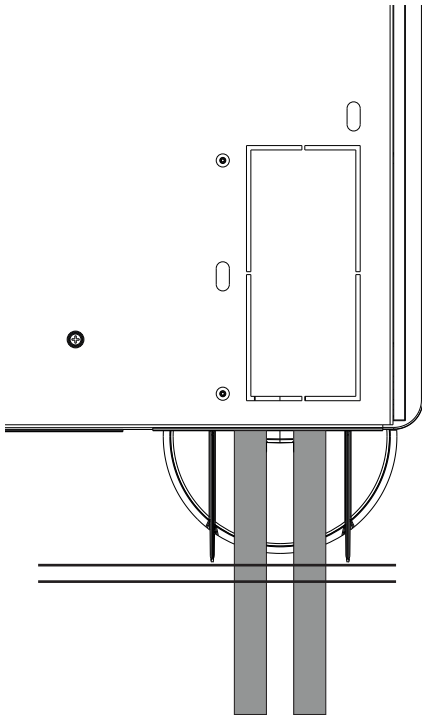
Bring the covering foot near the clip to facilitate the magnetic coupling between the two magnets on the covering foot.

# DISC-COVER-PIEDINO DI COPERTURA PER ART-U / COVERING FOOT FOR ART-U

IT

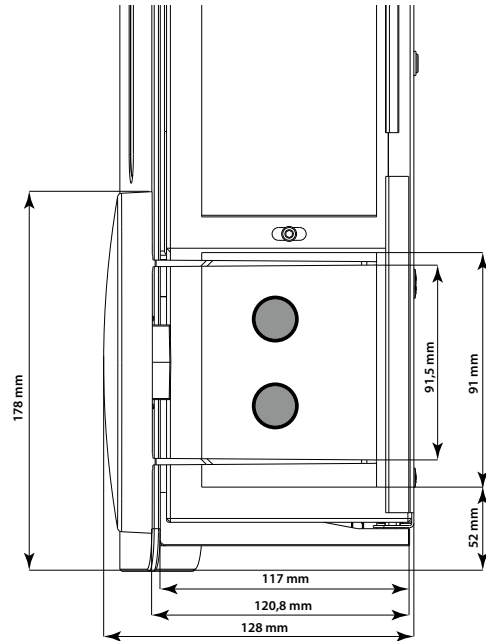
EN

3)



I tubi vengono nascosti dal piedino come indicato nelle immagini.

4)



Covering foot hides the pipes like pictures.

5)

